

SUMÁRIO EXECUTIVO

# ECONOMIAS PRÓSPERAS E SUSTENTÁVEIS POR MEIO DE ESTRATÉGIAS INTEGRADAS DE PAISAGEM

Uma visão para formuladores de políticas públicas

---

Novembro de 2025 [Português do Brasil]





## Países ao redor do mundo encontram-se hoje em uma encruzilhada

As crises estão se acumulando e convergindo e vão de baixos níveis de [crescimento econômico](#), insegurança alimentar e hídrica e aumento do desemprego, passando pelo agravamento da desigualdade e impactos climáticos e degradação ambiental. Além disso, a confiança nas instituições está se deteriorando. No entanto, as respostas de que cada país precisa estão dentro de suas próprias fronteiras nacionais—nas comunidades mais diretamente ameaçadas por esses desafios.

A influente [Dasgupta Review, edição de 2021](#), demonstrou que a **economia está inserida nos seus ecossistemas vivos** (figura 1). Ainda assim, muitos países continuam a aplicar abordagens convencionais que ignoram essa realidade, a pesar dos resultados decepcionantes. Lançam projetos de desenvolvimento econômico aqui e planos de restauração de ecossistemas ali de forma isolada. O trabalho permanece fragmentado e não reflete as fortes interconexões e inter-dependência entre as dimensões econômica, ambiental e social que existem no nível da paisagem local, biorregião ou território. Ao reconhecer essas interconexões, **líderes podem destravar o poder de transformar esses lugares em motores de renovação que impulsionam o desenvolvimento econômico sustentável e de longo prazo.**



Figura 1. A economia está inserida nos seus ecossistemas vivos. Fonte: ver nota de rodapé\*

**Paisagens integradas sólidas geram altos retornos na forma de uma economia próspera e resiliente, de bem-estar humano, natureza saudável e inspiração para um futuro melhor.** Estratégias integradas de paisagem estão sendo fomentadas globalmente por agências das Nações Unidas e convenções ambientais para impulsionar o crescimento econômico sustentável, os Objetivos de Desenvolvimento Sustentável (ODS) e as Contribuições Nacionalmente Determinadas (NDCs) para a ação climática. Alianças multissetoriais locais estão se formando em todas as regiões (a figura 2 mostra apenas aquelas que trabalham com parceiros da iniciativa 1000 Paisagens). Países ao redor do mundo—de [Costa Rica](#) ao [Reino Unido](#)—estão conduzindo iniciativas nacionais pioneiras para enfrentar a ‘polícrise’ desde as suas raízes mais profundas. Dirigidas pelos mais altos escalões dos governos, essas iniciativas oferecem apoio institucional a alianças locais que representam todos os setores e grupos sociais, para desenvolver estratégias e planos de ação integrados para a paisagem voltados para o desenvolvimento sustentável.

\* Fonte: figura 17 (*The Economy is Embedded in the Biosphere*) de Dasgupta, P. (2021), [The Economics of Biodiversity: The Dasgupta Review](#). (London: HM Treasury). Contains public sector information licensed under the [Open Government Licence v3.0](#).

Formuladores de políticas públicas podem fomentar a [Gestão Integrada da Paisagem \(GIP\)](#) liderada pelas comunidades como solução estrutural para a policrise e para a revitalização econômica. O “como fazer” dessa abordagem emerge de décadas de experiência prática ([UNCCD](#), [UNFAO](#)):

- A GIP conduzida localmente é capaz de impulsionar a energia comunitária e oferecer soluções sistêmicas.
- Por sua vez, os governos podem mobilizar estrategicamente orçamentos públicos existentes para promover convergência no território, apoiando diretamente planos de ação locais.
- [O alinhamento dos investimentos públicos](#) pode tornar os recursos mais eficazes e, ao mesmo tempo, restaurar a confiança das comunidades. Departamentos e setores governamentais podem atuar em sinergia para apoiar estratégias locais coletivamente construídas e de longo prazo, e envolver todos os grupos da sociedade na busca desses objetivos.
- Esse investimento público, por sua vez, atrairá capitais privados e filantrópicos alinhados, amplificando as soluções locais para a policrise. Assim, políticas e orçamentos públicos podem servir como base para soluções holísticas e unificadas.

A GIP tem potencial para ser uma das formas mais eficientes e eficazes de lidar com a policrise. Um [marco de política pública](#) para o avanço da GIP possui três elementos centrais (consulte a figura 3):

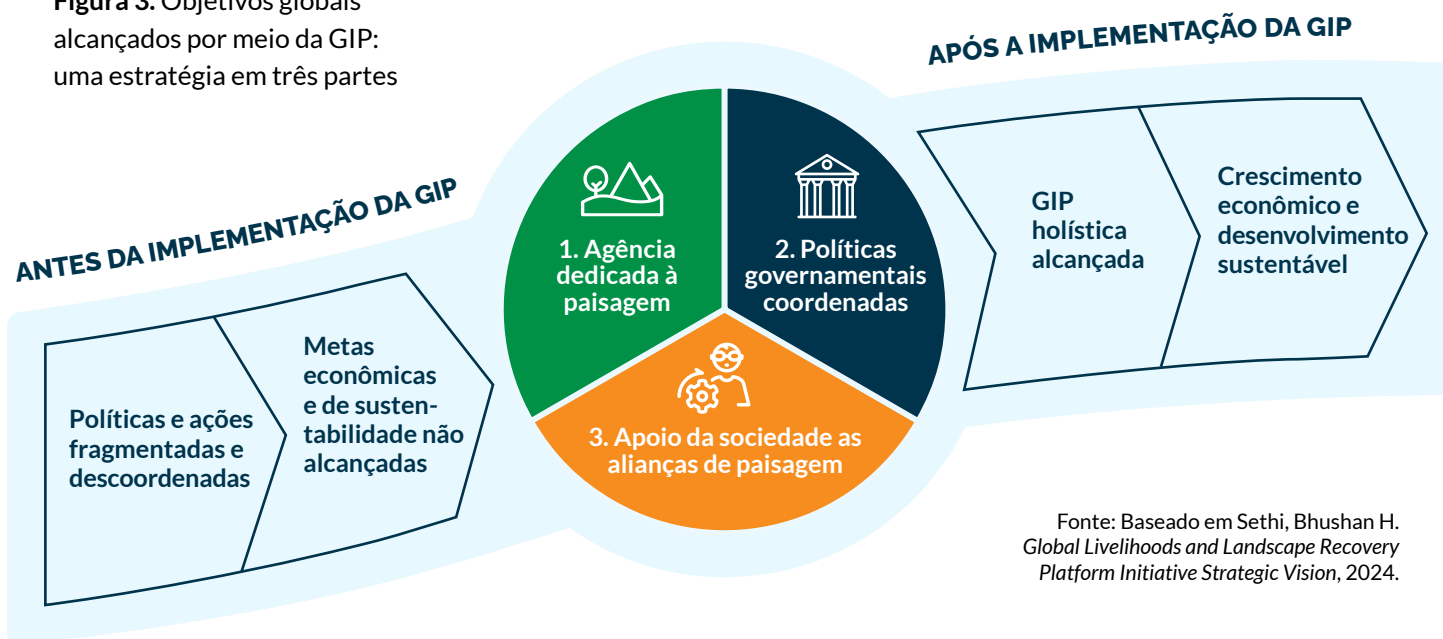
1. **Designar uma agência governamental dedicada para servir à alianças de paisagem**, e aconselhar políticas e programas públicos e da sociedade civil;
2. **Garantir que as políticas, programas e orçamentos apoiem as ações e planos de investimento gerados pelas à alianças de paisagem**; e
3. **Mobilizar apoio para estratégias de gestão de paisagem em toda a sociedade**, por meio de mercados, finanças, infraestrutura digital e educação.

Figura 2. Alianças de paisagem que colaboram com parceiros da iniciativa 1000 Paisagens para 1 Bilhão de Pessoas, 2024



Fonte: [www.landscapes.global](http://www.landscapes.global)

**Figura 3.** Objetivos globais alcançados por meio da GIP: uma estratégia em três partes



**Este documento visa inspirar formuladores de políticas** em todos os níveis de governo a unir esforços com os atores locais que estão na linha de frente da polycrise, para **concretizar essa visão**. Os líderes têm o poder de assegurar que **todas as paisagens de suas nações—e suas economias—prosperem**. Este é o momento de uma ação coordenada em apoio a soluções integradas baseadas em paisagens.

O relatório completo está disponível em [www.landscapes.global](http://www.landscapes.global).

## AUTORES

**Bhushan H. Sethi**

Fundador, Iniciativa GALLOP

Comitê de direção, 1000 Paisagens para 1 Bilhão de Pessoas

[bsethi@gmail.com](mailto:bsethi@gmail.com)

**Sara J. Scherr, PhD**

Cofundadora e conselheira, 1000 Paisagens para 1 Bilhão de Pessoas

Cofundadora, ex-presidente e ex-diretora-executiva, EcoAgriculture Partners

[sara.scherr@gmail.com](mailto:sara.scherr@gmail.com)

gallop  
initiative

1000 LANDSCAPES  
FOR 1 BILLION  
PEOPLE

Iniciativa GALLOP e 1000 Paisagens  
para 1 Bilhão de Pessoas  
Novembro de 2025

[www.landscapes.global](http://www.landscapes.global)

Copyright © 2025 GALLOP Initiative e 1000 Landscapes for 1 Billion People. Este trabalho está licenciado sob a Licença Creative Commons Atribuição-NãoComercial-SemDerivações 4.0 Internacional. Para visualizar esta licença, visite [creativecommons.org/licenses/by-nc-nd/4.0/deed.pt-br](http://creativecommons.org/licenses/by-nc-nd/4.0/deed.pt-br). Todo ou parte deste relatório pode ser usado, reimpresso ou distribuído, desde que a fonte seja citada. Esta publicação não pode ser usada para revenda ou outros fins comerciais.

**Citação sugerida:** Sethi, Bhushan H. e Scherr, Sara J. 2025. *Economias prósperas e sustentáveis por meio de estratégias integradas de paisagem: uma visão para os formuladores de políticas públicas. Sumário executivo*. Iniciativa GALLOP e 1000 Paisagens para 1 Bilhão de Pessoas. Novembro.